

**Результати соціологічного дослідження на тему:
„Ставлення населення Височанської об'єднаної територіальної громади до реформи
з децентралізації”**

Методом персонального інтерв'ю опитано 150 респондентів у 6 населених пунктах Височанської ОТГ за пропорційною стратифікованою вибіркою.

Статистична помилка вибірки з рівнем довіри 95 % для показників наближених до:

50 % не перевищує 8,0 %

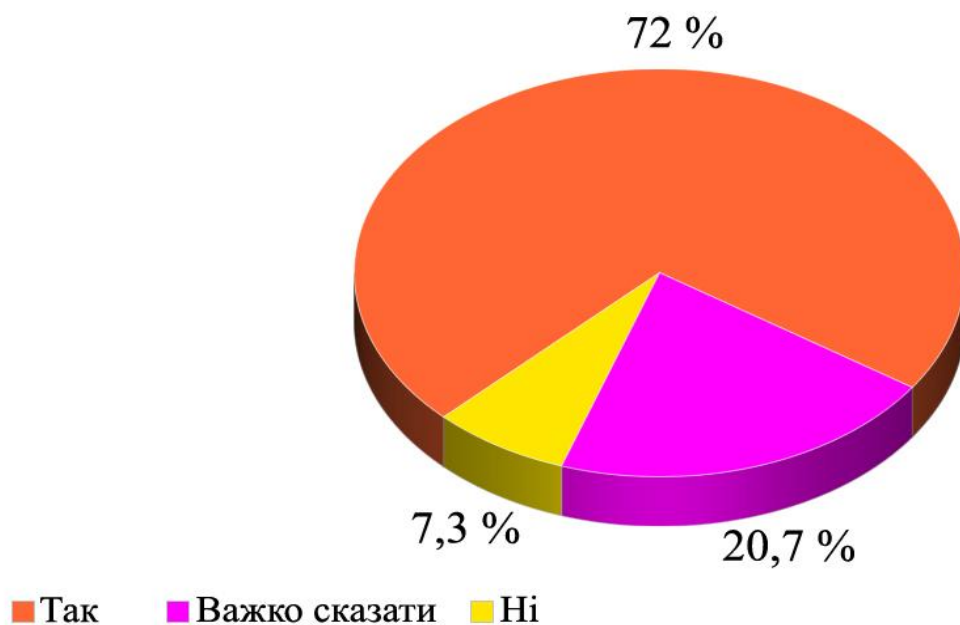
40 % не перевищує 7,8 %

30 % не перевищує 7,3 %

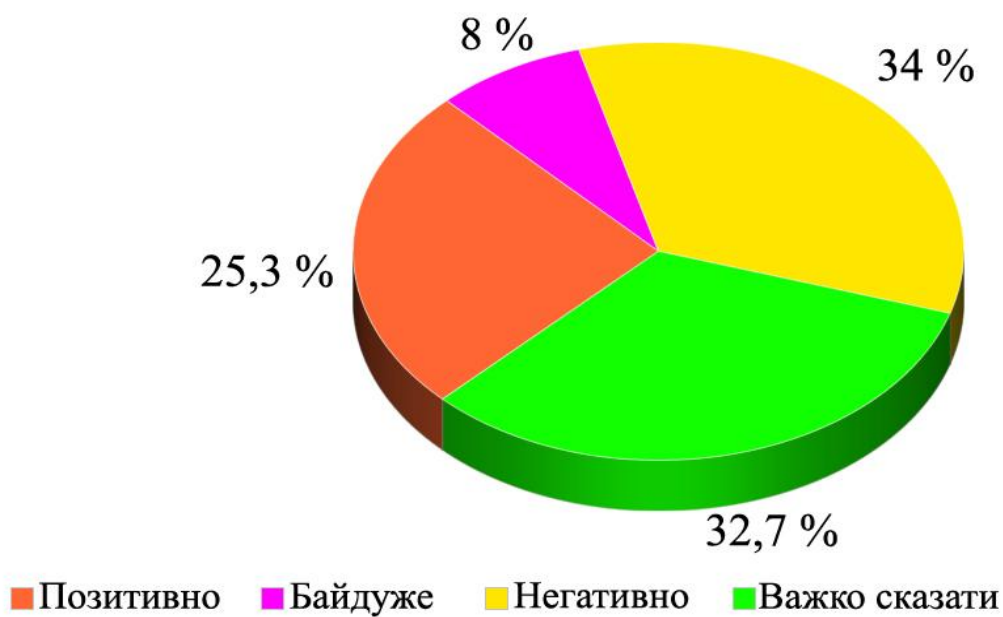
20 % не перевищує 6,4 %

10 % не перевищує 5,1 %

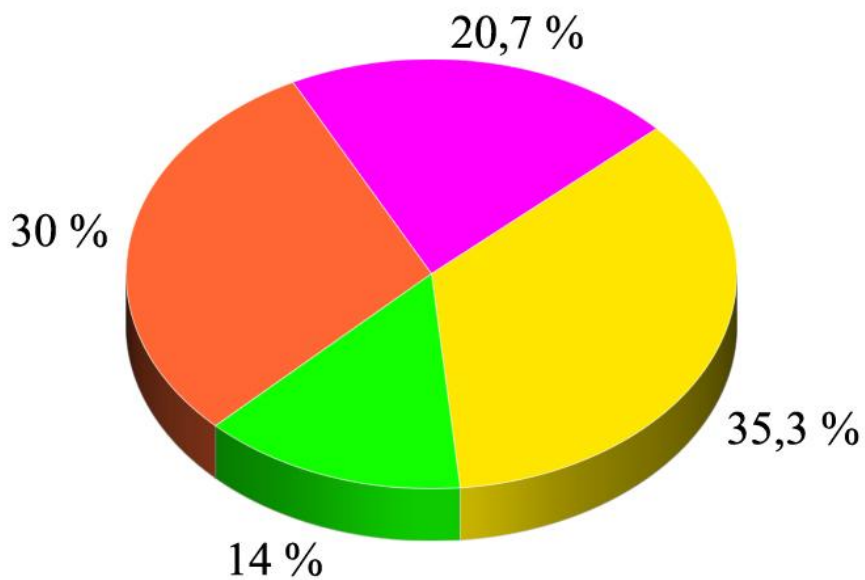
Чи плануєте Ви приймати участь
у виборах голови та депутатів об'єднаної територіальної громади?



Як Ви ставитесь до створення об'єднаних територіальних громад?



Що Ви очікуєте від створення об'єднаних територіальних громад?



■ Покращення ■ Нічого не зміниться ■ Погіршення ■ Важко сказати

Уточнені очікування населення від створення ОТГ

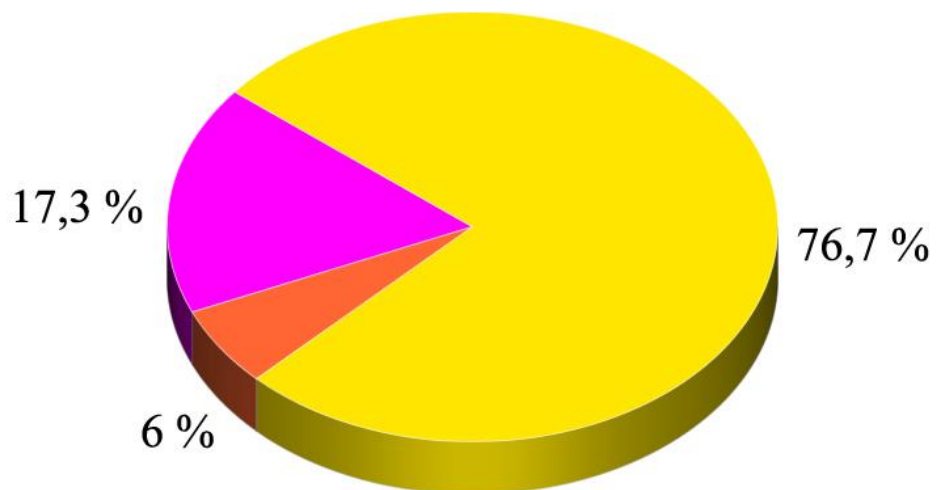
Покращення:

- все покращиться;
- дороги зроблять;
- робочі місця будуть;
- світло проведуть;
- самі собі хазяєва;
- пенсію добавлять;
- колгосп щоб був;
- для села щось побудують;
- вирішиться питання з транспортом;
- у нас не погана голова, буде більше грошей – буде краще (Високе);
- дурити не будуть;
- бюджет буде більший і ми будемо розпоряджатися.

Погіршення:

- нема нічого в селі;
- землі обробляють багато/, а грошей ніхто не бачив;
- села пропадатимуть;
- робочих місць не буде;
- нічого путнього;
- аби у нас була сільрада, було б краще (Носелівка);
- далеко їздити до Високого;
- а кому ми потрібні;
- лікарню закріють;
- школу закріють;
- Високе буде процвітати, а ми – ні;
- потухати все буде поки кармани не наб'ють;
- все як завжди не працює.

Чи має для Вас значення партійна приналежність кандидата на посаду голови об'єднаної територіальної громади?



■ Так, має ■ Майбутній голова не повинен входити до жодної партії ■ Ні, не має

Які проблеми у Вашому населеному пункті мають бути вирішені першочергово?

| Населений пункт | Вказана проблема | Кількість респондентів, які вказали проблему |
|-----------------|---|--|
| Високе | Ремонт доріг | 15 |
| | Робочі місця | 12 |
| | Освітлення | 6 |
| | Залишити ФАП | 4 |
| | Багато важкого транспорту – руйнуються дороги і будинки | 2 |
| | Навести порядок на кладовищі | 1 |
| | Транспортне сполучення (відмінили маршрутку Чернігів – Бахмач) | 1 |
| | Благоустрій | 1 |
| | У школі дах тече | 1 |
| | Немає нотаріуса | 1 |
| | Ремонт будинку культури | 1 |
| | Ремонт дитячого садка | 1 |
| Головеньки | Ремонт доріг | 22 |
| | Останні 2 місяці до села не ходить жодна маршрутка (відмінили маршрутку Чернігів – Бахмач). Нічим дістатися до Бахмача чи хоча б до ж/д станції „Велика Дочь” | 7 |
| | Благоустрій | 2 |
| | Ремонт будинку культури | 1 |
| | Немає зубного лікаря | 1 |
| | Освітлення | 1 |
| Носелівка | Ремонт доріг, багато важкого транспорту | 11 |
| | Залишити ФАП і школу | 3 |
| | Освітлення | 2 |
| | Кладовище заросло | 2 |
| | Щоб дали пожежну машину | 2 |
| | Робочі місця | 1 |
| | На пошті нікого немає | 1 |
| | Ремонт будинку культури | 1 |
| | Благоустрій | 1 |
| | Газифікувати село | 1 |
| Велика Доч | Ремонт доріг (багато ґрунтових доріг) | 19 |
| | Освітлення | 7 |
| | ФАП залишити | 3 |
| | Робочі місця | 2 |
| | Пам'ятник чехам зруйнований | 1 |
| | Щоб ліс не рубали | 1 |
| | Багато сміття по селу | 1 |
| | Заросло все | 1 |
| | Школу залишити | 1 |

| | | |
|------------|---|----|
| Нові Млини | Ремонт доріг | 12 |
| | Останні 2 місяці до села не ходить жодна маршрутка (відмінили маршрутку Чернігів – Бахмач). Нічим дістатися до Бахмача чи хоча б до ж/д станції „Велика Дочь” | 10 |
| | ФАП залишити | 4 |
| | Робочі місця | 4 |
| | Благоустрій | 1 |
| | Увага пенсіонерам | 1 |
| | Немає зупинки | 1 |
| | Освітлення | 1 |
| | Залишити школу | 1 |
| | Немає зубного лікаря | 1 |
| Галайбино | Ремонт доріг | 8 |
| | Залишити школу | 6 |
| | Робочі місця | 2 |
| | Допомога учасникам АТО | 1 |
| | Благоустрій | 1 |
| | Дитячого садочку немає | 1 |
| | Газ дорогий | 1 |

Чи має для Вас значення матеріальна
чи інша допомога від кандидата?



Яка саме допомога має для вас значення?

| Населений пункт | Вид допомоги | Кількість респондентів, які назвали вид допомоги |
|-----------------|--------------|--|
| Високе | Матеріальна | 6 |
| | Гроші | 5 |
| | Для села | 3 |
| | Концерти | 1 |
| | Школі | 1 |
| | Будь-яка | 1 |
| | Людям | 1 |
| Головеньки | Матеріальна | 6 |
| | Для села | 4 |
| | Будь-яка | 1 |
| Носелівка | Для села | 6 |
| | Матеріальна | 3 |
| | Гроші | 3 |
| | Школі | 1 |

| | | |
|------------|-----------------|---|
| Велика Доч | Для села | 6 |
| | Гроші | 2 |
| | Матеріальна | 2 |
| | Ліки | 1 |
| | Для незахищених | 1 |
| Нові Млини | Для села | 4 |
| | Гроші | 3 |
| | Матеріальна | 3 |
| Галайбино | Дітям | 1 |
| | Гроші | 1 |
| | Матеріальна | 1 |
| | Газ дешевий | 1 |
| | Будь-яка | 1 |